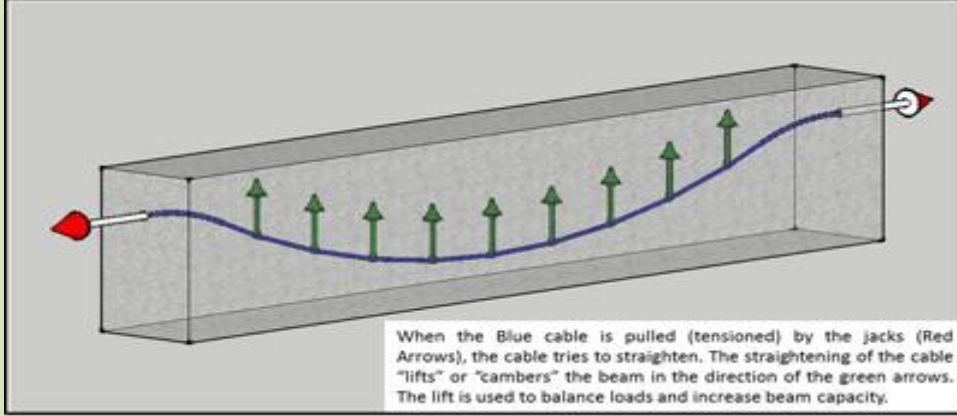


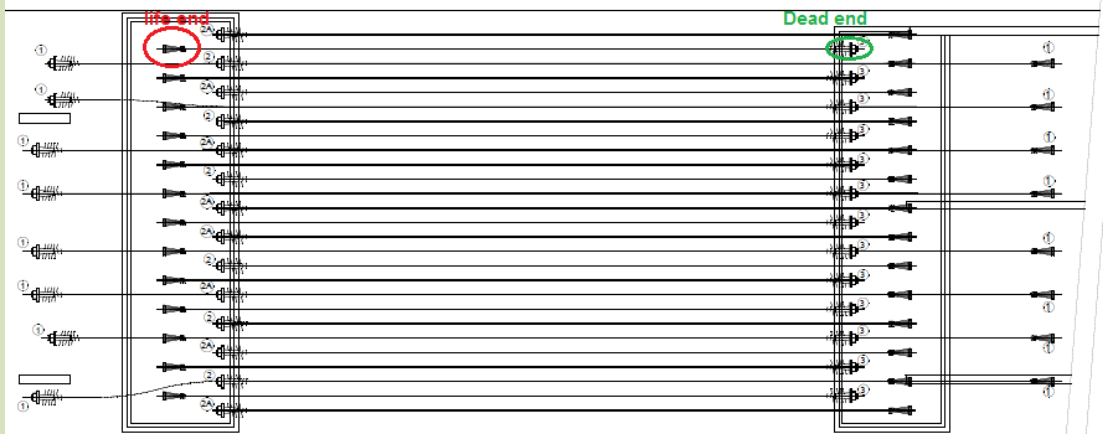
Post tension slab

- هوا من احد الانظمة الانتشائية ويستخدم في البحور الكبيره والتي تصل الي ٦٠م. يستخدم البوست تنشئ ده علشان اقاوم الدفلكشن ال ممكن يحصل ف البحور الكبيره



* خطوات تنفيذ السقف :

- يتم وضع وفرش الحديد السفلي للسقف عادي جدا زيه زي اي سقف عادي زي ما هوا جاي لنا فاللوح .
- تحديد اماكن ال Dead end & life end ف السقف علشان يتم تحديد اماكن الخشب ال هقطع فيها علشان اثبت فيها المشط.

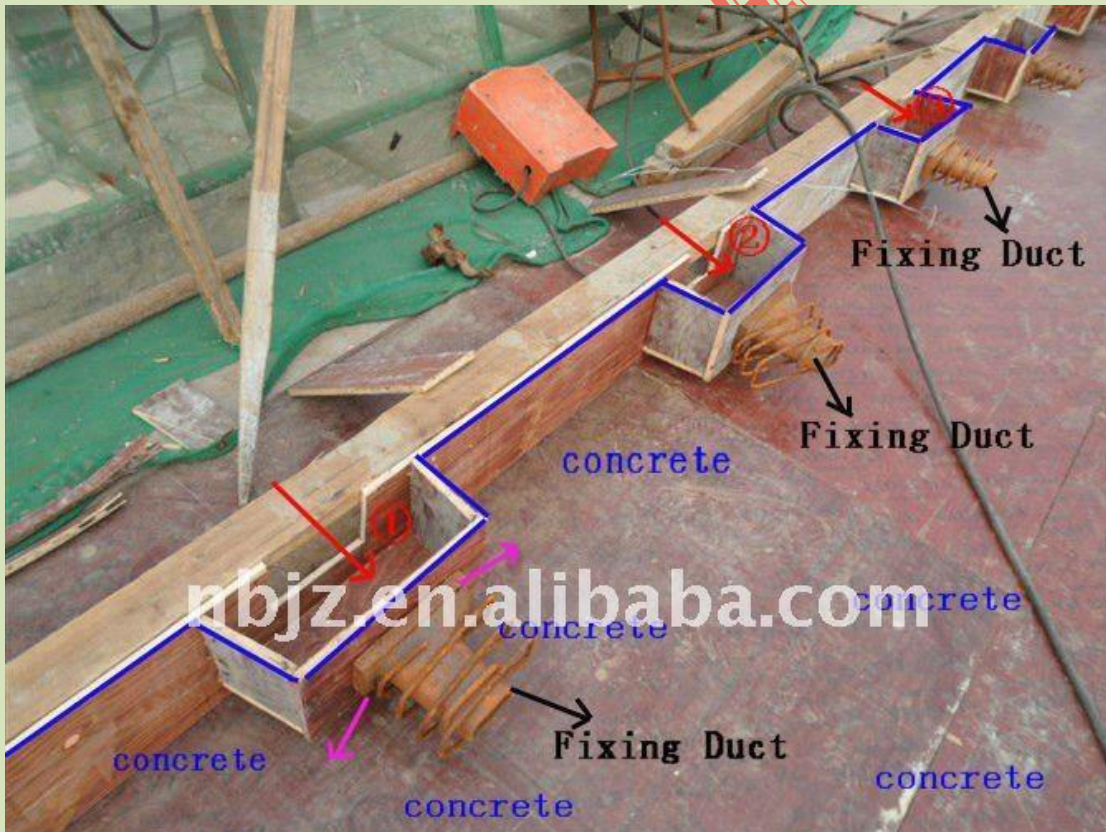


- يتم قطع ف خشب النجاره وتثبيت الكف من الداخل بشرط تثبيته ووضع طبقه ٥ سم من الفوم علشان لما اجي بعد كده افك وش النجاره واشد الواير واقطع من الواير يبقي باقي الواير يبات جوة الخرسانه مش بره

نسالكم الدعاء

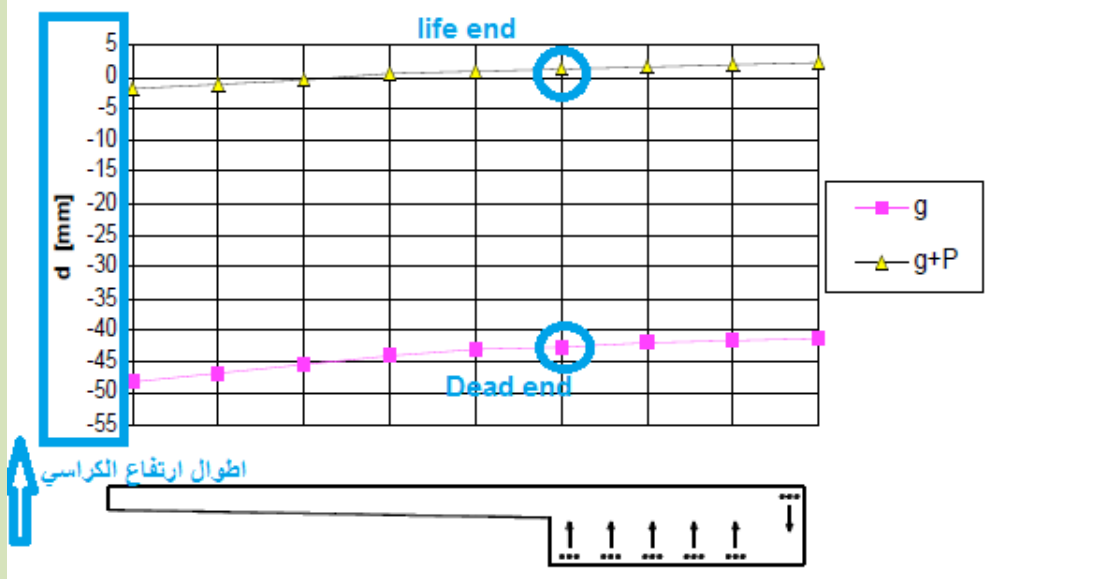


- يتم وضع ال fixing duct وهيا عبارة عن شبك حديد يتم وضعها فوق الكف وفانددتها انه بتعظم الكف مع خرسانه السقف وممكن متحطش عادي



- يتم وضع الوايرز جوه جراب وشدها ع السقف بحيث يتم وضع الوير علي مسافات تكون معطاه ف اللوح وغالبا تكون ف مسافات من ١ م الي ١.٢ م ويتم وضعها فوق كراسي اما بارتفاعات متساويه او

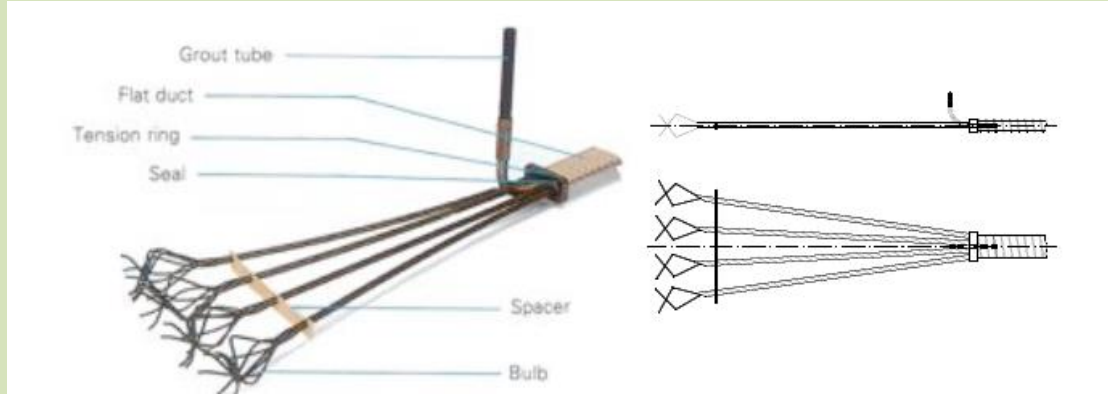
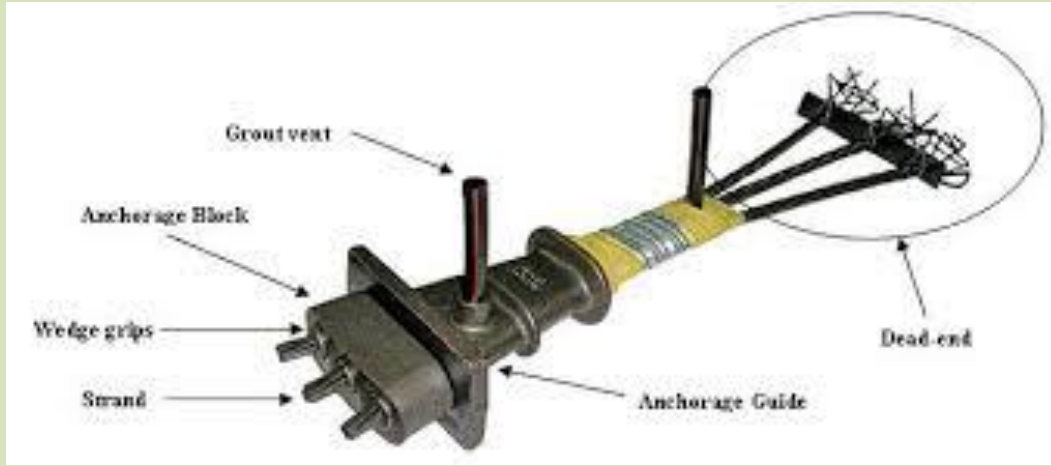
بارتفاعات مختلفه علي حسب التصميم كما موضح ف اللوحه التاليه



- بعد وضع الكابلات وتنظيم منسوبها يتم اخراج طرف الواير من الجنب ال ناحيه ال (life end) وبحيث يكون طول الواير ال خارج اطول من طول الشد المطلوب ويتم تربيط الجراب الحافظ للوايرات بالكف المثبت باخر النجاره بلزق خاص مع مراعاة تثبيت خرطوم فوهته الاولى داخل الجراب والاخري خارجيه وذلك لانه هيسخدم بعد كده كدليل لضمان ملي الجراب بالجراوت .ويشترط ان طول الخرطوم ده لازم يكون اكبر من سمك السقف يعني لو السقف بتاعي هيتصب ٢٠ سم مثلا يبقى طول الخرطوم يكون ٣٠ سم مثلا.



اما بالنسبه للجنب الاخر الجنب (Dead end) فبيتعمل نهايته نهايه بصليه وذلك باستخدام مكته معينه ويكون طول البصليه ١٠ سم بحيث يتم تجميع النهايات للوايرات او الكابلات قبل الصب بسيج ووضع ف السقف حتي يتم الصب عليه ويضمن عدم تحريك الوايرات اثناء الشد.



((يبقي كده انا عرفت ان النهاية ال من ناحيه ال Life بتكون داخله ف الكف والويرات خارجه بره البلاطه والنهايه ال Dead بتكون الويرات متشكله ع شكل بصله وموجوده جوة السقف)).

- يتم وضع الشبكه العلويه من الحديد ان وجد ولكن علي كراسي غير كراسي الكابلات .
- بعد الانتهاء من التسليح يتم الصب للسقف عادي جدا واخذ مكعبات للتكسير.
- بعد يوم او يومين يتم فحص المكعب في موقع الصب ويجب ان تكون قوة الكسر لا تقل عن ١٠٠٠ / سم^٢ ثم يتم الشد الابتدائي ويكون ٢٥ % من القوة (الشد) التصميمية
- بعد ثلاث أيام يتم فحص المكعبات الخرسانية (نفس ظروف البلاطة الخرسانية) ويجب الا تقل قوة الكسر عن ٧٠ % من قوة الكسر التصميمية ثم تبدأ مرحلة الشد النهائي **Final Tension** حسب قوة الشد التصميم

- قبل الشد يتم ازاله طبقه الفلين بعد فك جنب الخشب للبلاطه



ويتم تركيب المشط و الصماويل الاستيل(الزنقات من الصلب او الخابور)





anchorage.en.alibaba.com

Tel: 86-15037886217
Email: sales@zhongqiao.cc



leadere.en.alibaba.com



ثم يتم التعليم ع الطول المطلوب شده وتعليم باسبراي علي الوايرز



- ثم بعد ذلك يتم الشد باستخدام المكينه الموضحه بالشكل وذلك بالطول المطلوب والقوه المطلوبه وذلك يكون ايضا معطي بالتصميمات.



- بعد الانتهاء من الشد يتم قطع الوايرز القطع الزائده مع ترك ٢سم طول داخل الفتحة ثم يتم سدها بعد ذلك بمونه الجراوت .



- يتم صب الجرابات التي تحمي الويرات بالجراوت الرغوي حتي يمتلي الجراب تماما ودي هنعرف انها امتلى لما الجراوت يخرج من الخراطيم ال احنا حاطينها ف بدايه ونهايه ونصف الجراب .



- يتم قطع تلك الخراطيم وسد مكانها بمونه الجراوت
- يتم فك نجاره السقف بعد مرور ٤ ايام علي الاقل من صب الجرابات..

ملاحظات هامه :

- ممنوع الوصل ف الوايرز يجب ان الوايرز يكون حته واحده ويمكن اخذ عينات من خرسانه السقف والا تحصل مشكله ويمكن السقف يقع Don't cut Don't core
- الويرات بتجي علي هينه لف كبيره يتم تقطيعها بالطول المطلوب .



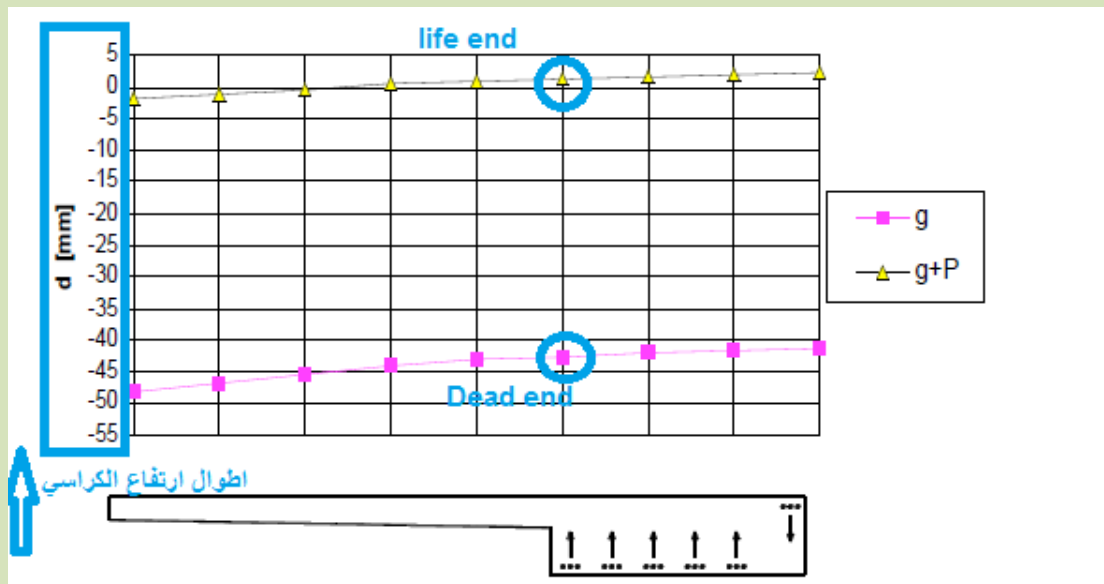
- اطوال الجرابات بيكون طول اللفه من ١٥-٢٠م لو السقف بتاعي اطول من كده بيتم وصل الجرابات عن طريق اجيب تحت جراب اوسع من الجراب ال عندي واركب الجرابين فيها والزقهم كويس بشرط اللزق .
او بقطع جراب من الجرابين وادخل واحد جوه الثاني ونلّزق عليهم وعلشان اضمن ان المنطقه دي مش هتكون منطقه سد فبخط فيها خرطوم علشان اصب منه ف حاله لو الكابل اتسد اثناء صب الجراوت.



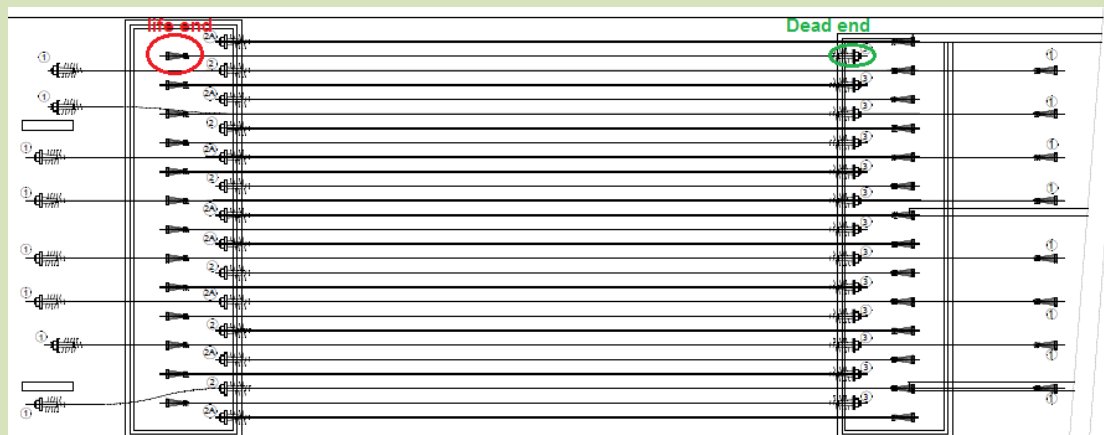
فايده الجراب ده ايه اصلا ؟؟

هو انه بيحافظلي علي الويرات من اللباني بتاع الخرسانه السقف او المونه علشان لما اجي اشد الكابلات اقدر اشدّه ومش يكون عليه خرسانه ف ينكشف والا هيجصل كارثه علشان كده لازم اضمن سلامه الجراب ده

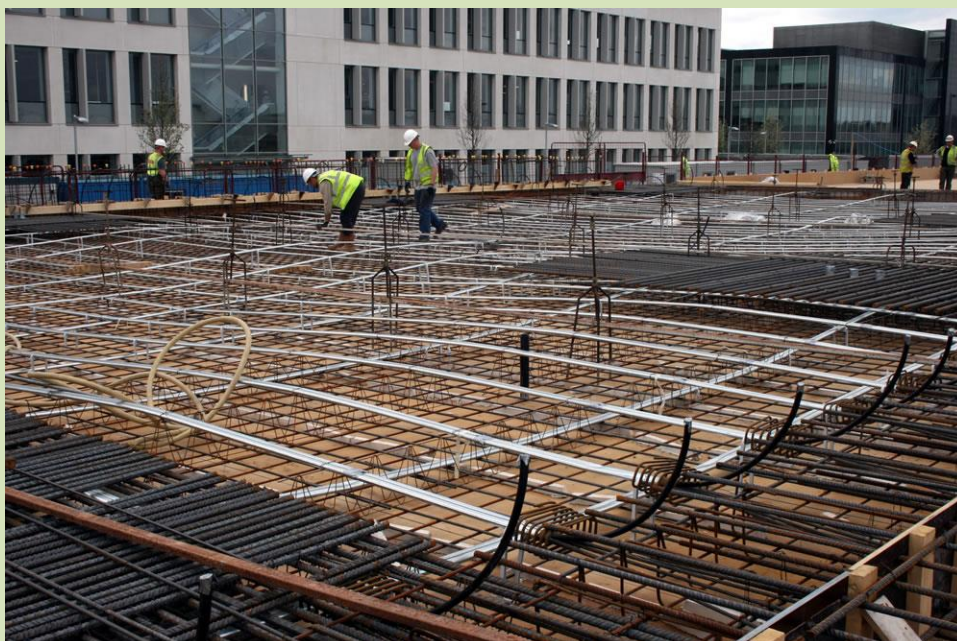
- في حاله لو السقف بتاعي ٣٠متر فيبجي ف التصميمات انه هيتشد كل الويرات من جنب واحد زي الشكل ده.



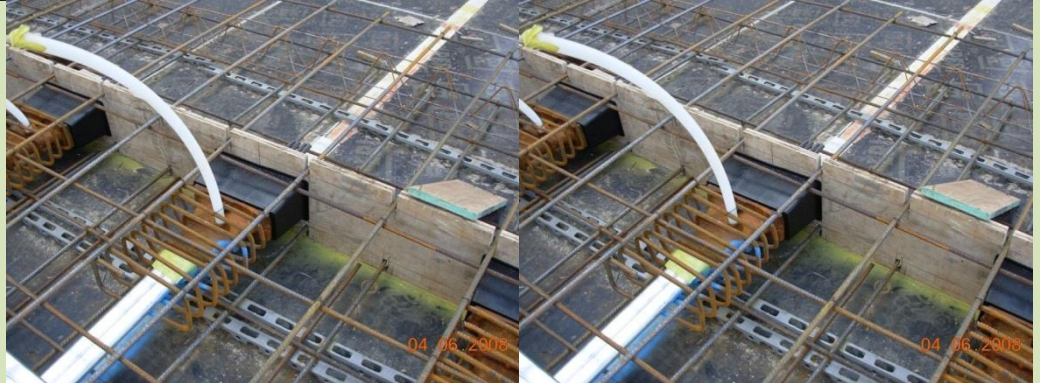
اما لو السقف زاد عن ٣٠ م بحره فيتم شد الكابلات من الناحيتين يعني ه يكون واحده وواحده زي الشكل ده



بعض الصور لتنفيذ السقف :











نسالكم الدعاء

لمشاهده فيديو توضيحي للتنفيذ :

<https://www.youtube.com/watch?v=EFBSV5y-fEg>

لمتابعه كل جديد تابعونا علي هاشتاج علي الفيسبوك:

#تنفيذ ١١

#تنفيذ ١١